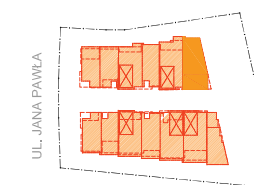




PLAN SYTUACYJNY



MIESZKANIE E.2
nr mieszkania

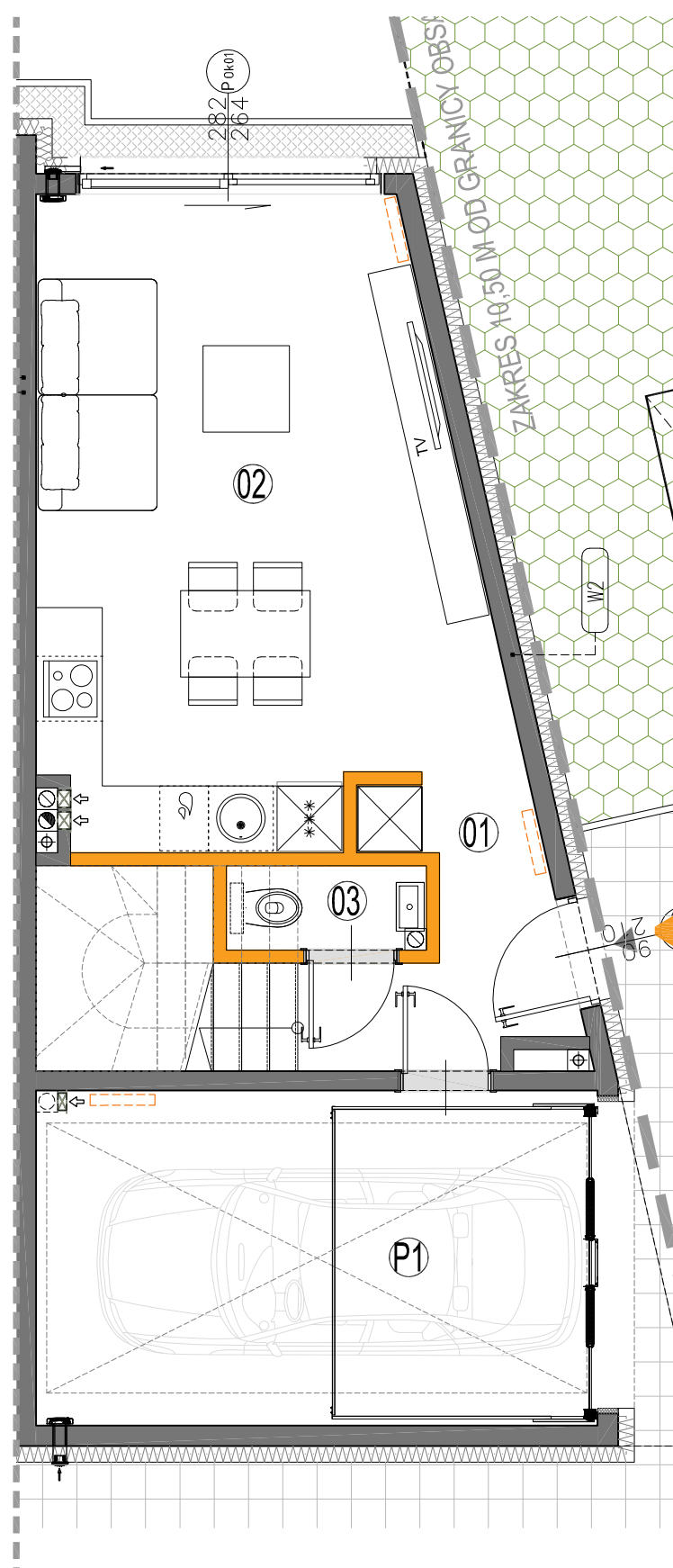
LICZBA POKOI	POWIERZCHNIA UŻYTKOWA	WYSOKOŚĆ (w stanie deweloperskim)
5	119,07 m²	2,74

WYKAZ POWIERZCHNI POMIESZCZEŃ

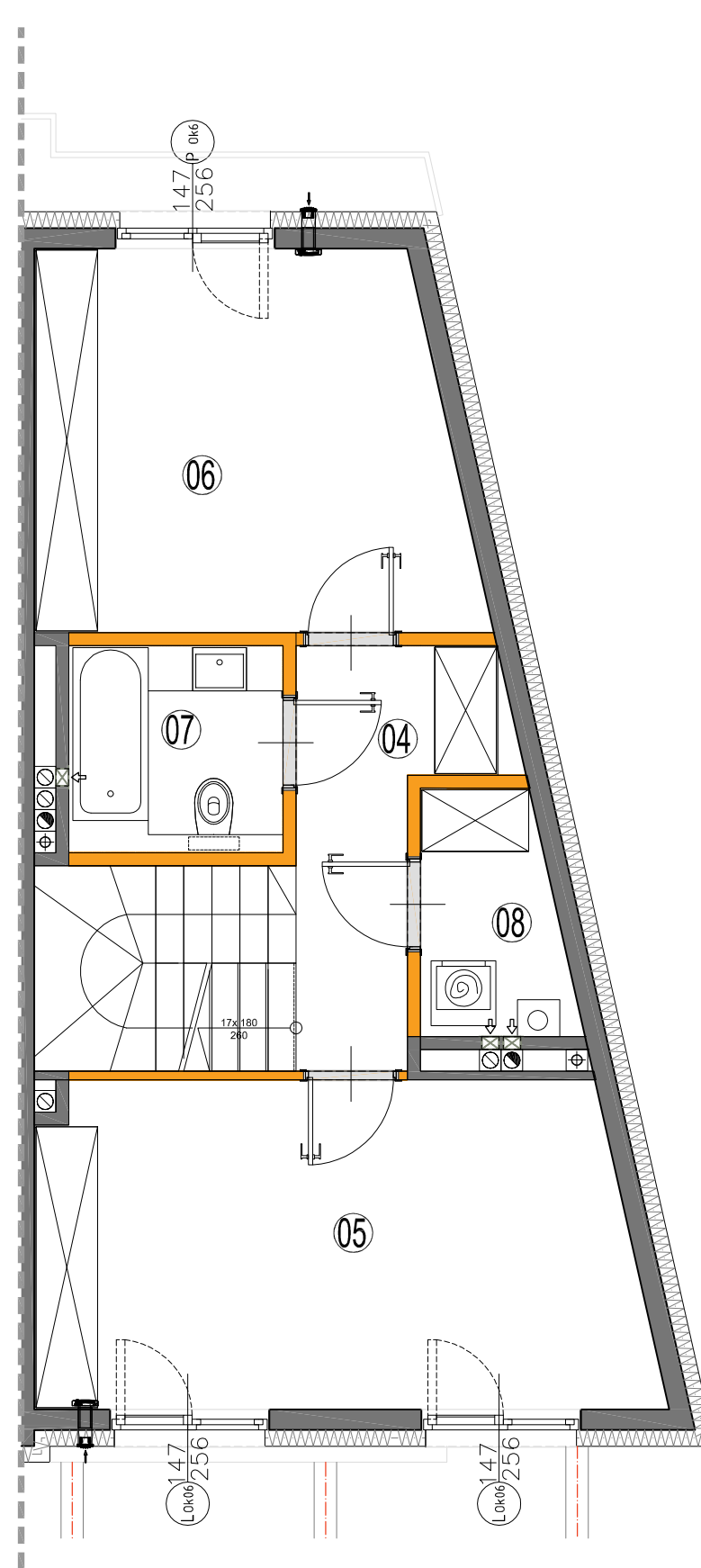
0 . OGRÓDEK	32,00 m ²
PARTER	
P1. GARAŻ	15,87 m ²
1 . HOLL	4,44 m ²
2 . SALON + ANEKS KUCH.	19,10 m ²
3 . WC	1,36 m ²
PIĘTRO +1	
4 . HOLL	4,89 m ²
5 . SYPIALNIA	16,49 m ²
6 . SYPIALNIA	13,47 m ²
7 . ŁAZIENKA	3,68 m ²
8 . PRALNIA / POM. TECHNICZNE	2,82 m ²
PIĘTRO +2	
9 . HOLL	3,90 m ²
10. SYPIALNIA	13,32 m ²
11. SYPIALNIA	12,15 m ²
12. ŁAZIENKA	3,68 m ²
13. GARDEROBA	3,90 m ²
B1. TARAS	2,75 m ²

LOKAL NR E.2 SKŁADA SIĘ Z PIĘCIU IZB,
HOLI, WC, 2 ŁAZIENEK, PRALNI,
GARDEROBY I GARAŻU

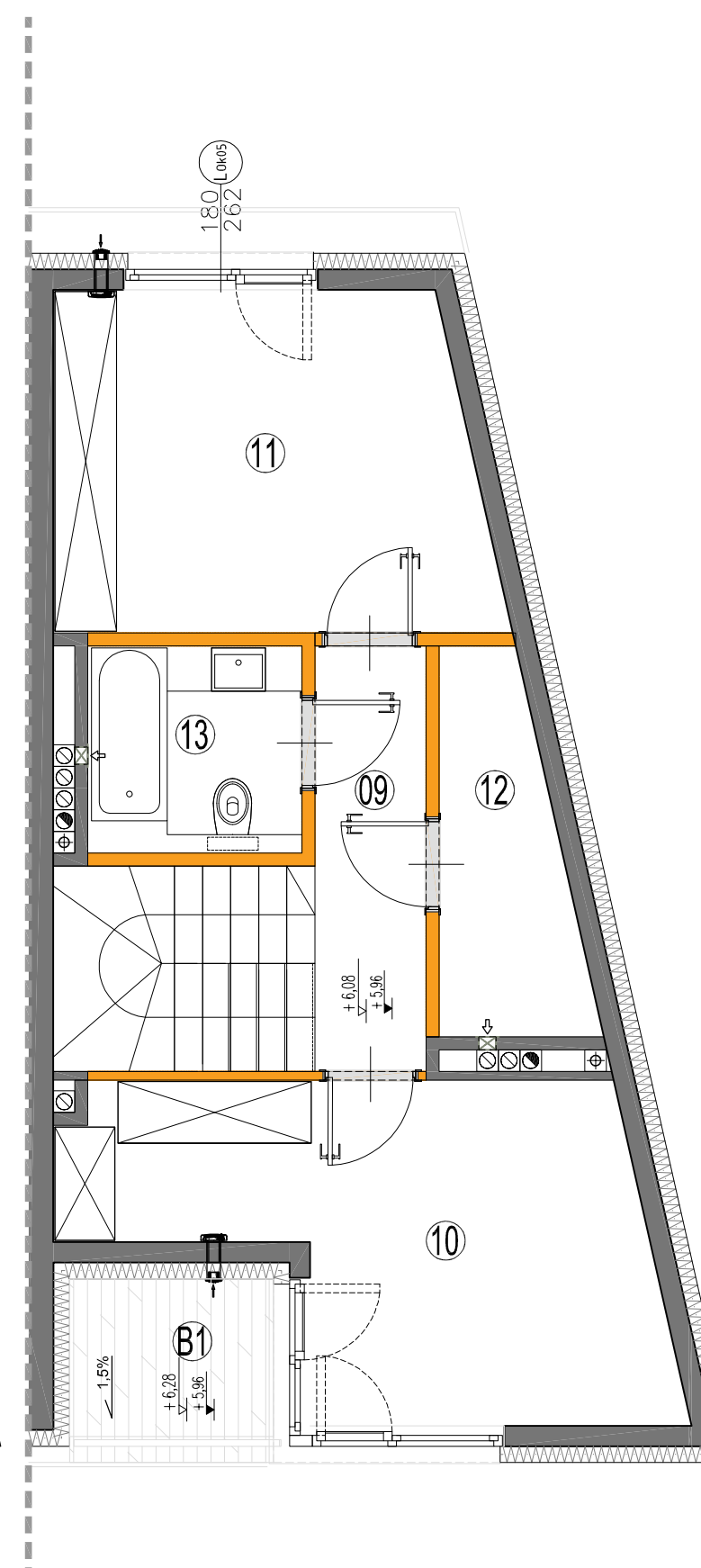
ul. Powstańców 33 lok. U14,
05-091 Żąbki,
biuro@biurosprzedazy.com.pl
604 771 746



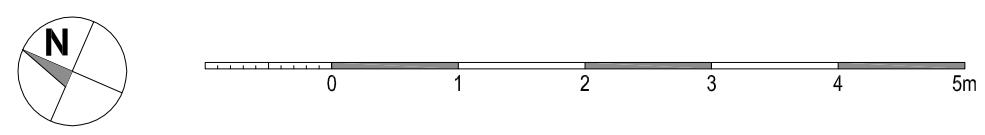
RZUT PARTERU



RZUT PIĘTRA +1



RZUT PIĘTRA +2



Wysokość instalowania osprzętu elektrycznego:
a) wyłączniki na wys. 1,2m
b) gniazda wtykowe w kuchniach:
- osłoniętego przeznaczenia na wys. 1,2m
- dla lodówki/pralki na wys. 1,2m
- dla zmywarki na wys. 0,6m
- dla instalacji wyciągowej 2,20m, klnkiet 1,80m
- puszka instalacyjna dla kuchni elektr. na wys. 0,6m
c) gniazda wtykowe w łazienkach na wys. 1,2m
d) w pokojach i korytarzach na wys. 0,2m
e) tablica mieszkaniowa na wys. 1,80m, tablica
multimediałna z gniazdem na wys. 0,3m

KARTA KATALOGOWA JEST ZAŁĄCZNIKIEM DO UMOWY.
Powierzchnia liczona wg normy PN-ISO 9836:1997 w stanie wykończonym.
Suma powierzchni wszystkich pomieszczeń = powierzchnia użytkowa lokalu.
Wymiary podane są w stanie surowym. Wymiary i powierzchnie mogą ulec
nieznaczny zmianom. Instalacje oraz urządzenia elektryczne, sanitarne
i drzwi wewnętrzne nie stanowią wyposażenia lokali. Przedstawiono przyk-
ładowe rozmieszczenie urządzeń sanitarnych i kuchennych. Podłoża pod
posadzki wykonane ze szlichty. Na warstwy wykończeniowe przewidziano 2cm.
Zabrania się ingerencji w elementy nośne budynku oraz szachty instalacyjne.
Powierzchnia ogródków lokatorskich może ulec nieznaczny zmianom. Finalna
wielkość zostanie poddana po ostatecznych obmiarach.